

Flügelradpumpen

A. u. K. Müller Flügelradpumpe

mit Magnetkupplung zur Druckerhöhung

Typ 41.008.200

24V DC, 0,34 bar

Ein- und Ausgangsschlauchtülle Ø 12 x 20 mm

Artikelnr.: 1053275

Verwendung:

Wittenborg 7100/7600



Pumpengehäuse

für A. u. K. Müller Flügelradpumpe 1053275

Artikelnr.: 1008431



Flügelrad

für A. u. K. Müller Flügelradpumpe 1053275

Artikelnr.: 1008433



Gleitstein

für A. u. K. Müller Flügelradpumpe 1053275

Artikelnr.: 1008435



O-Ring

für A. u. K. Müller Flügelradpumpe 1053275

Artikelnr.: 1008440



Federklammer

Klammer für Pumpe 1053275

Stahl 39 mm schwarz

Artikelnr.: 1008811



Flügelradpumpen



Artikelnr.: **1053225**

A. u. K. Müller Flügelradpumpe

mit Magnetkupplung

Typ 41.008.100

16V - 28 V DC

Eingang: Sondertülle Ø 12 x 30 mm

Ausgang: Schlauchtülle 3/8"

DN 8, p: 0 - 150 mbar

Schwingkolbenpumpen

Schwingkolbenpumpe Mono Typ 1106

230 V 50/60 Hz, 70 W
Messing 1/8"
mit Bypass (hiflo-lowp)

Artikelnr.: 3220001

Verwendung:
Rhea



Schwingkolbenpumpe Mono Typ 1108

230 V 50/60 Hz, 70 W
Messing 1/8"
7 bar

Artikelnr.: 3220002

Verwendung:
Wittenborg



Schwingkolbenpumpe Mono Typ 1106

230 V 50/60 Hz, 70 W
Messing 1/8"
7 bar

Artikelnr.: 3220012

Verwendung:
Omnimatik



Schwingkolbenpumpe Mono Typ 1106DHDL1N

230 V 50/60 Hz, 70 W
Messing 1/8"
13 bar, M 4 Bohrung für Temperaturbegrenzer

Artikelnr.: 3220013

Verwendung:
Termoplan



Schwingkolbenpumpe ULKA NME 4

24 V 50/60 Hz, 16 W

Artikelnr.: 3220003

Verwendung:
Flymax

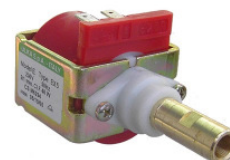


Schwingkolbenpumpe ULKA EX 5

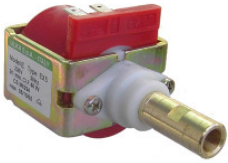
24 V 50/60 Hz, 48W
15 bar max./ 650 ml/min.
Eingang Tülle 1/8",
Ausgang Messing IG 1/8"

Artikelnr.: 3220004

Verwendung:
Bianchi, Saeco P10, Scheerer,
Solis



Schwingkolbenpumpen



Artikelnr.: **3220005**

Verwendung:
Zanussi - Brio, Venezia B,
Saeco, Rhea

Schwingkolbenpumpe ULKA EX 5

230 V 50/60 Hz, 48W
15 bar max./ 650 ml/min.
Eingang Tülle 1/8",
Ausgang Messing IG 1/8"



Artikelnr.: **3220006**

Verwendung:
Rhea, Bianchi

Schwingkolbenpumpe ULKA EX 7

230 V 50/60 Hz, 48W
8 bar max./ 1100 ml/min.
Eingang Tülle 1/8",
Ausgang Messing IG 1/8"

Zubehör und Ersatzteile für Pumpen

Trennscheibe

Artikelnr.: 1008437

für A. u. K. Müller Flügelradpumpe 1053275

Peristaltikpumpenschlauch - Länge 330 mm

Artikelnr.: 4310001

TPE-Qualität (thermoplastisches Elastomer)
6,4 mm \varnothing -innen x 11,2 mm \varnothing -außen (2,4 mm Wd.)

- für Anwendungen im Lebensmittelbereich geeignet
- für den Einsatz bei Dampf thermisch beständig
- chemisch universell resistent
- elastisch dehn- und biegsam.



Verwendung:
Sielaff (985.277.35.09)

Peristaltikpumpenschlauch - Meterware

Artikelnr.: 4310002

TPE-Qualität (thermoplastisches Elastomer)
6,4 mm \varnothing -innen x 11,2 mm \varnothing -außen (2,4 mm Wd.)

- für Anwendungen im Lebensmittelbereich geeignet
- für den Einsatz bei Dampf thermisch beständig
- chemisch universell resistent
- elastisch dehn- und biegsam.

Verwendung:
Sielaff (985.134.31.02)

Kugellager

für Welle 5 mm

Pumpenmotor hinten, Mixermotor

Artikelnr.: 3190001

Verwendung:
Spengler IN/FB 10/11



Kugellager

Pumpenmotor vorn

Artikelnr.: 3190002

Verwendung:
Spengler IN/FB 10/11



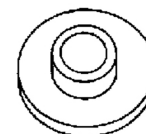
Abweiserscheibe

für 6 mm Welle

Pumpenmotor Spengler IN/FB 10/11
Mixermotor Omnimatik

Artikelnr.: 3190006

Verwendung:
Spengler, Omnimatik



Zubehör und Ersatzteile für Pumpen



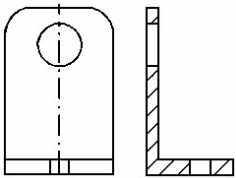
Artikelnr.: **3220007**

Spule Pumpe ULKA EX 5
230 V 50/60 Hz, 48 W



Artikelnr.: **3220008**

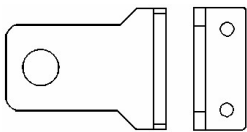
ULKA Pumpenhalter
schwarz gerade



Artikelnr.: **3220009**

ULKA Pumpenhalter
schwarz, L-Form

Verwendung:
Saeco



Artikelnr.: **3220010**

ULKA Pumpenhalter
schwarz, L-Form mit breitem Fuß



Artikelnr.: **3220011**

Winkel 90°
für Pumpeneingang auf Schlauchtülle